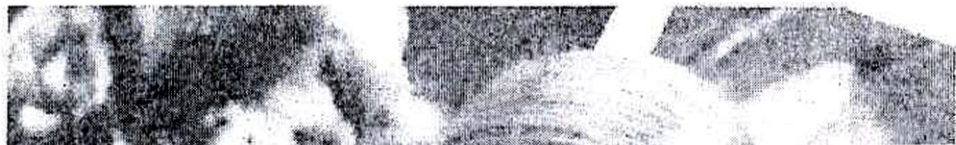


Gisèle Vienne

Nouvelle création en ouverture des Antipodes

Nouvelle artiste associée au Quartz de Brest, Gisèle Vienne y présente sa dernière création de mercredi à samedi en ouverture des Antipodes, festival des « arts indisciplinaires » qui convient bien à cette metteur-en-scène-chorégraphe-plasticienne. Elaborée avec l'écrivain américain Dennis Cooper, « Kindertotenlied » joue de nouveau sur la confusion entre réel et fiction et tente de « questionner la représentation de l'effroi, liée à celle de la mort ». Rencontre.

Photos recueillies par Catherine Richard



avec des adolescents. C'était commode pour moi de les montrer de manière aussi marquée.

Dans le rapport entre la photographie et la mise

ANTIPODES
Au programme des Antipodes ces prochains jours :
Mardi 27

Gisèle Vienne

Nouvelle création en ouverture des Antipodes

Nouvelle artiste associée au Quartz de Brest, Gisèle Vienne y présente sa dernière création de mercredi à samedi en